



团体客户首次登录指引

一、 释义：

客户自助服务编号：

中宏保险为每一份团体保险合同提供一个由 10 位数字组成的客户自助服务编号，此编号将在《团体保险客户服务指南》中随保险合同一起送达团体保单联系人，由联系人自行妥善保管。如遗失，请和本公司客户服务中心联系。

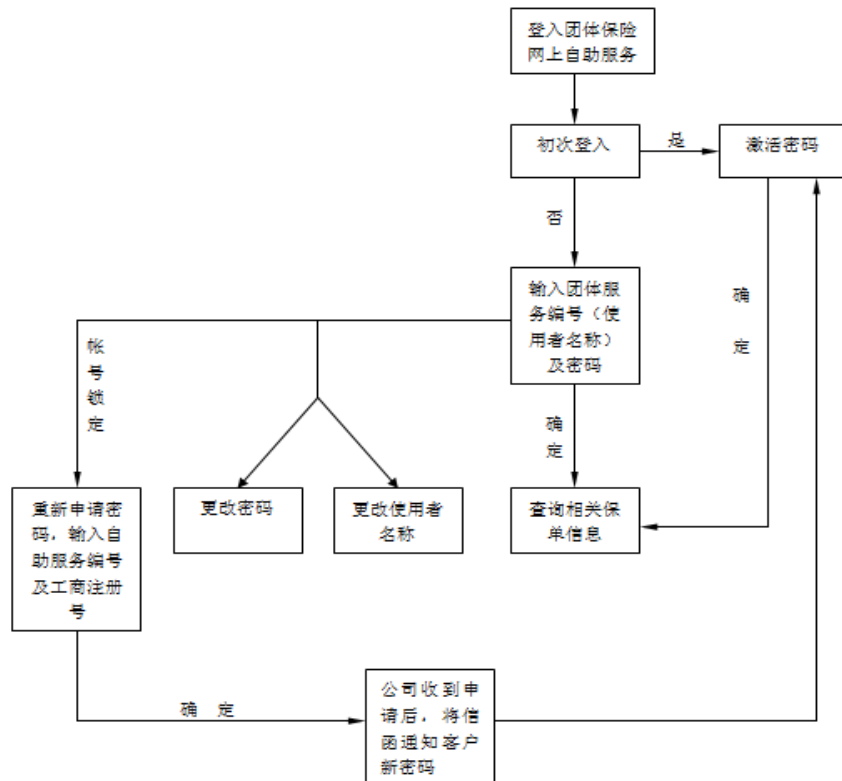
客户自助服务密码：

该密码由 6—15 位数字或英文字母组成，用户可自行设定和修改。初始密码将在本公司收到保险合同签收回执后的第二个工作日发送给团体保单联系人。如果团体保单联系人在本公司预留了手机号码将以手机短信息的方式发送，如果未预留手机号码将以密码函挂号信邮寄的方式发送。

用户名：

用户名为 U+客户自助服务编号，用户可自行修改用户名，用户名由 6 至 15 个字符组成，可以为全英文字母或英文字母与数字并用

二、 网上自助查询及密码维护流程：





三、首次登录团体保险网上自助服务系统需要进行密码激活

1. 输入 www.manulife-sinochem.com, 进入“中宏团体保险网上自助服务”登入页面。

中宏保险
MANULIFE-SINOCHEN

联系我们

中宏团体员工福利网上自助服务 - 投保单位

请填写以下信息

团体自助服务编号/用户名：

登录密码：

> 首次使用的客户

如您想浏览我们的网站内容, 请点击 [本功能](#), 我们将引导您浏览所提供的服务。

为了确保资料的安全性, 如五次登陆失败, 您的帐号将被锁定, 您可重新申请密码。

2. 输入十位数字团体自助服务编号。
3. 输入初始密码（手机短信息或者密码通知函上的初始密码），点击登录。
4. 仔细阅读网上自助服务条款及条件确认书，不同意请按“取消”，同意请按“确定”进入密码激活界面。
5. 输入初始密码、新密码（新密码由客户自行设定，如为字母请注意大小写），点击激活。
6. 自助服务密码激活成功。

中宏保险
MANULIFE-SINOCHEN

联系我们

密码激活

请填写以下信息完成用户激活

启动密码 (8位)：

新密码 (8-20位)：

请再次输入新密码：

请输入启动密码

密码长度请设定为8-20数字与字母组合

*以上资料仅作为本网站相关活动使用。

使用条款 | 网站引导 | 常见问题

© 2014 中宏保险版权所有 | 版本 1.0

四、更改用户名

1. 登录后进入账户管理页面，选择更改用户名。



2. 输入新的使用者名称，该名称由 6 至 15 个字符组成，可以为全英文字母或英文字母与数字并用，由用户自行设定，新旧用户名不能相同。
3. 点击确定。
4. 用户名更改成功。

中宏保险
MANULIFE-SINOCHAM首页 | 打印 | 联系我们 | 退出

[首页](#) | [合同资料](#) | [账户管理](#)

更改用户名

Error:

- [E40201] 错误的用户名格式，应为6到15位字母和数字的组合。

请填写以下数据更改用户名。

团体自助服务编号:	1430001256
用户名:	u1430001256
新用户名:	<input type="text" value="jw"/> 提示: 如何选择用户名

提示: 您可使用团体自助服务编号或用户名登录本系统。

[使用条款](#) | [网站引导](#) | [常见问题](#)

© 2014 中宏保险版权所有 | 版本 1.0

中宏保险
MANULIFE-SINOCHAM首页 | 打印 | 联系我们 | 退出

[首页](#) | [合同资料](#) | [账户管理](#)

更改用户名

用户名已更改。

[使用条款](#) | [网站引导](#) | [常见问题](#)

© 2014 中宏保险版权所有 | 版本 1.0

五、 更改用户密码

1. 登录后进入帐户管理页面，选择更改用户密码。
2. 输入旧密码。
3. 两次输入新密码确认，新密码由用户自行设定，如为字母请注意大小写，新密码由数字和字母组成且不能与旧密码、客户自助服务编号和单位工商注册号相同。
4. 点击确定。



5. 密码更改成功。

首页 | 打印 | 联系我们 | 退出

首页 | 合同资料 | 账户管理

更改用户密码

Error:

- [E10003] 错误的密码格式，应为8到20位字母和数字的组合。
- [E10606] 两次输入的密码不一致，请重新输入。

请填写以下信息更改密码。

原密码:	<input type="password"/>	
新密码:	<input type="password"/>	(8到20位字母和数字的组合)
确认新密码:	<input type="password"/>	(请牢记新的私人密码)

提交 返回

[使用条款](#) | [网站引导](#) | [常见问题](#)

© 2014 中宏保险版权所有 | 版本 1.0

首页 | 打印 | 联系我们 | 退出

首页 | 合同资料 | 账户管理

更改用户密码

您的密码已更改成功!

继续

[使用条款](#) | [网站引导](#) | [常见问题](#)

© 2014 中宏保险版权所有 | 版本 1.0

六、 重新申请密码

用户如果连续 5 次错误输入自助服务编号或密码，帐号将被锁定，此时用户可重新申请密码。

1. 点击登录页面下方的“重新申请密码”。
2. 输入团体自助服务编号及工商注册号，点击确定。
3. 中宏保险将通过手机短信息或密码函将密码发送给团体保单联系人。
4. 团体保单联系人收到新密码后，需重新激活该密码。



重新申请密码

请输入以下资料

团体自助服务编号：	<input type="text"/>
工商注册号/组织机构代码：	<input type="text"/>

[提交](#)

[返回](#)

[清空](#)

说明：如果您无法回忆起设定的密码，您可以利用本功能重新申请密码通知函。